

## Manual de uso - Administrar un router Cisco


Este manual indica los pasos a seguir para lograr la conexión de una estación de trabajo a un router Cisco para su administración.

### Elementos necesarios

Para administrar y configurar un router Cisco ubicado en el rack de comunicaciones es necesario conectar nuestra estación de trabajo al router utilizando un **cable consola**. Este cable tiene en un extremo un DB9 y en el otro extremo una ficha RJ45.



Cable consola

Además, es necesario que la **estación de trabajo cuente con el puerto serie**. Revisa el listado de equipos que cuentan con el puerto serie integrado [aquí](#) . También se puede usar un **adaptador USB a puerto serie para máquinas más modernas**.



Adaptador USB a Serie

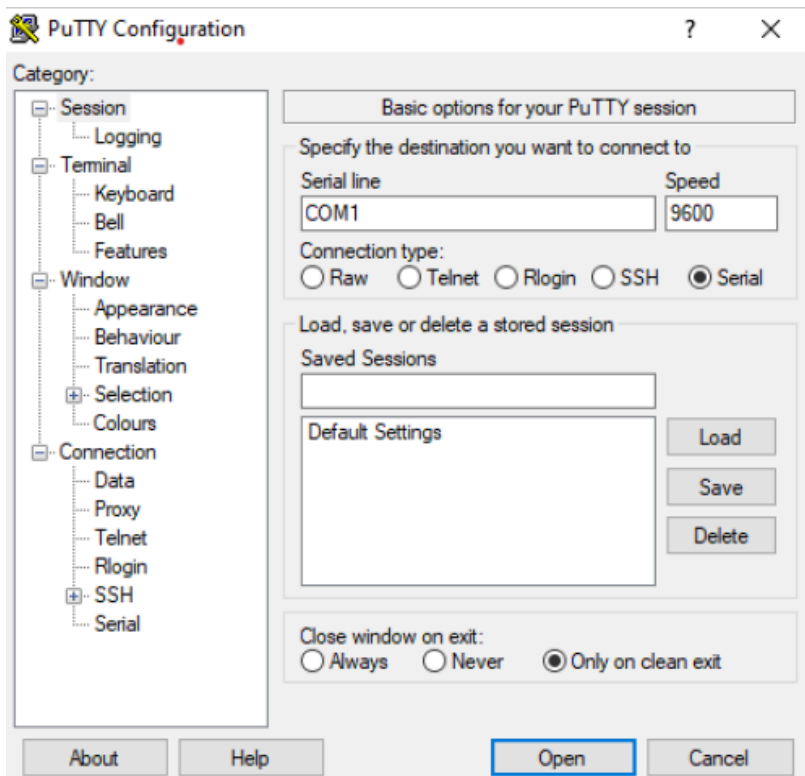
## Conexión de la estación de trabajo a router

1. Utilizar el cable consola, en el extremo con la ficha DB9 conectarla al puerto serie de la estación de trabajo, y en el otro extremo conectar la ficha RJ45 al puerto **Console** del router o dispositivo que desee administrar.
2. Una vez obtenida la conexión física entre los equipos, abrir la máquina virtual que se encuentra accesible desde el usuario **labredes** en el sistema operativo Windows.
3. Desde la máquina virtual primero chequear el puerto de comunicaciones que ha tomado el puerto serie (COM1, COM2), para ello revise el administrador de dispositivos
4. Luego abra alguno de los softwares que permiten la comunicación por puerto serie, en ambos casos debe configurar los parámetros de la comunicación asíncrona:

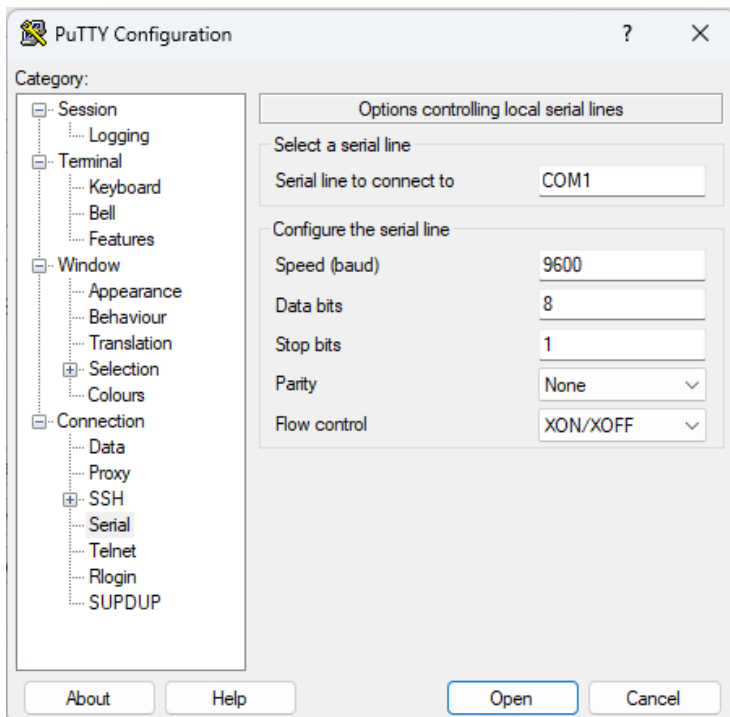
- \* Velocidad de señalización: **9600 baudios**
- \* Tamaño de la carga util (payload): **8 bits** de datos
- \* Bit de paridad: **sin paridad**
- \* Tamaño del bit de parada: **1 bit de parada**
- \* **Sin control de flujo en hardware**

Esta configuración es compatible para todos los routers del laboratorio.

Puede utilizar **PuTTY**:

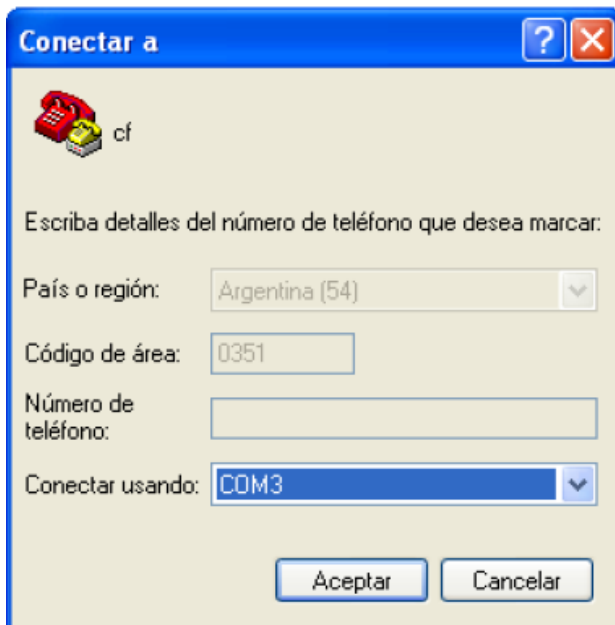


Coloque puerto, velocidad y tipo de conexión serial

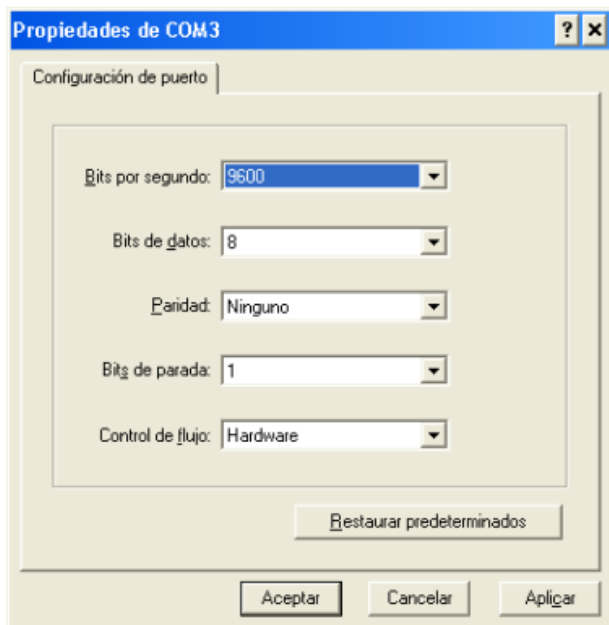


Defina el resto de los parametros de la comunicación

O puede utilizar **Hyperterminal**:



Seleccione el puerto



Defina los parámetros de la conexión

5. Luego de colocar los parámetros inicie la conexión, de ser exitosa verá la CLI del router, en caso de solicitarle una configuración en pasos ignorela escribiendo **No**.

```
A summary of U.S. laws governing Cisco cryptographic products may be found at:  
http://www.cisco.com/wwl/export/crypto/tool/stqrg.html
```

```
If you require further assistance please contact us by sending email to  
export@cisco.com.
```

```
Cisco 1841 (revision 5.0) with 114688K/16384K bytes of memory.  
Processor board ID FTX0947Z18E  
M860 processor: part number 0, mask 49  
2 FastEthernet/IEEE 802.3 interface(s)  
191K bytes of NVRAM.  
63488K bytes of ATA CompactFlash (Read/Write)  
Cisco IOS Software, 1841 Software (C1841-ADVIPSERVICESK9-M), Version 12.4(15)T1,  
RELEASE SOFTWARE (fc2)  
Technical Support: http://www.cisco.com/techsupport  
Copyright (c) 1986-2007 by Cisco Systems, Inc.  
Compiled Wed 18-Jul-07 04:52 by pt_team
```

```
--- System Configuration Dialog ---
```

```
Continue with configuration dialog? [yes/no]: |
```

## Recomendaciones

Para realizar la práctica no es necesario usar solo las máquinas que se encuentran más cerca del rack de comunicaciones, puede utilizar alguna del siguiente listado:

### M1, M5, M9, M16, M20 y M25

Estas estaciones de trabajo cuentan con un **cable consola conectada a su interfaz serial**, y su otro extremo conectada a una de las **rosetas de la pared**, donde el cableado lleva el enlace a la **pachera instalada en la pared frente al rack de comunicaciones**, para facilitar la conectividad a los equipos de comunicación.

Los puertos identificados en las rosetas con la letra **C** son exclusivos para los cables consolas.

### Cable consola conectada a la estación de trabajo



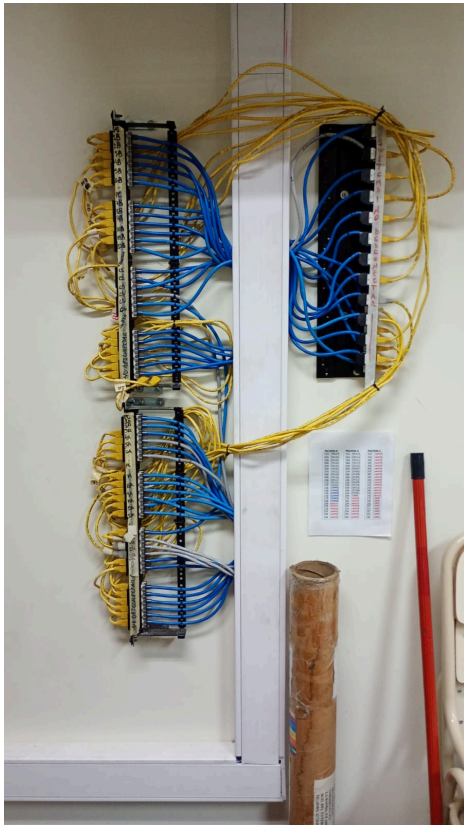
Conector serial DB9 (cable celeste)

**Extremo de cable consola conectado a la roseta, boca C03**



Roseta C03

**Pachera de pared y puertos C01 - C06 para cables consola**



Pachera de pared frente a rack de comunicaciones



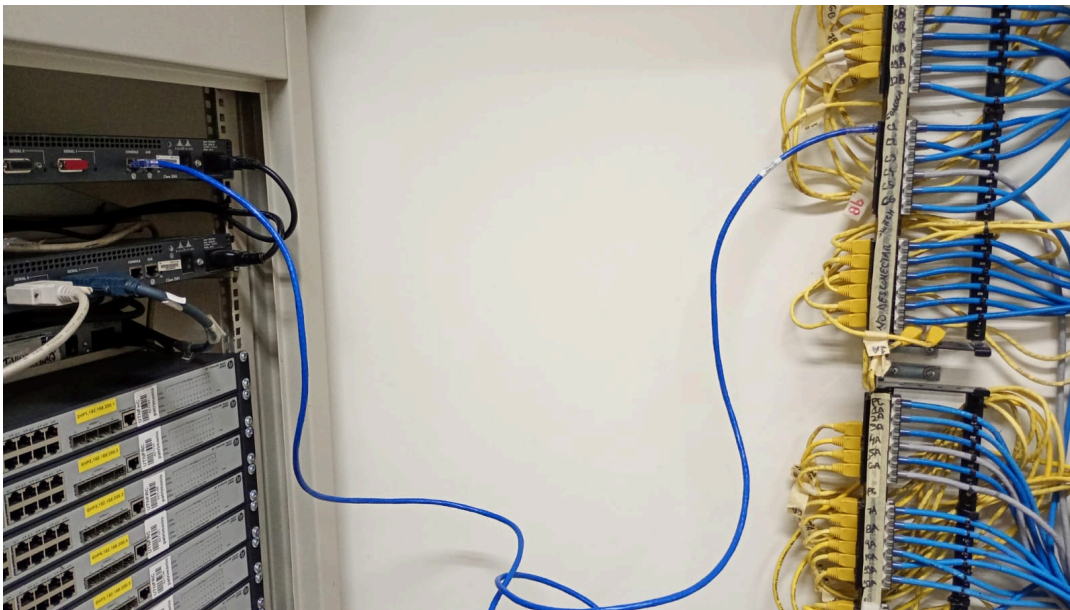
Etiquetas puertos consola C01 a C06



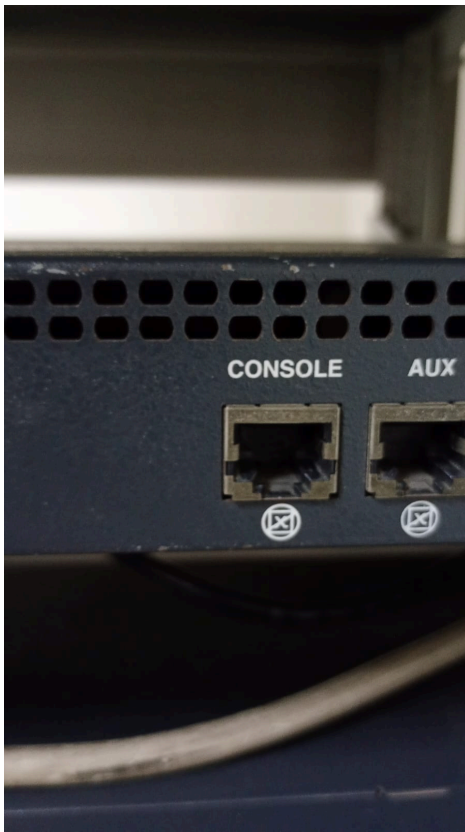
Puertos consola - Pachera pared

### Conexión de pachera hacia el puerto consola del router

Colocando un **cable directo** de red UTP desde la **pachera de pared** (según puerto consola que este conectada la maquina) se puede conectar a la interfaz de conexión **Console** de los equipos de comunicación del rack.



Conexión puerto consola 1 a puerto consola de un router



Puerto consola Router



Puerto Consola Switch

De esta forma se logra la conexión física entre la estación de trabajo con el equipo de comunicación.

## Cables consola

Si necesita un cable consola busque la siguiente caja:



Cables seriales consola

Con la tecnología de [Wiki.js](#)