

Manual de uso - Conexión de una estación de trabajo a un hub/switch/router

Este manual indica los pasos a seguir para lograr la conexión de una estación de trabajo a la red de cualquier equipo de comunicaciones ya configurado.

Elementos necesarios

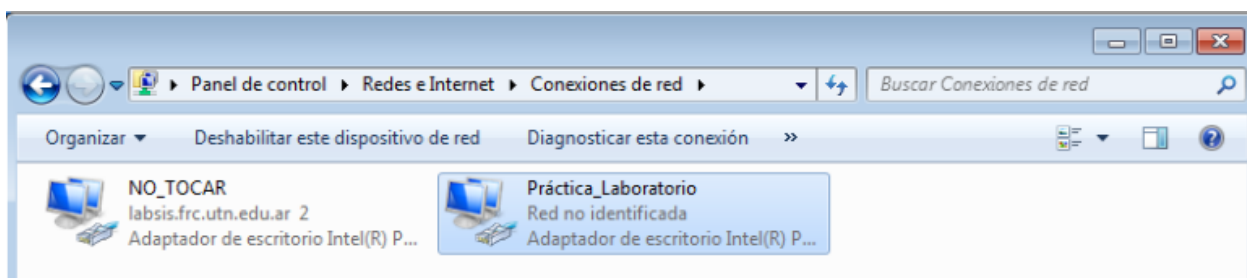
Para conectar la estación de trabajo a cualquier dispositivo de comunicación ubicado en el rack de comunicaciones es necesario utilizar un **cable de red UTP directo o cruzado según corresponda**. Este cable tiene la ficha RJ45 en ambos extremos.

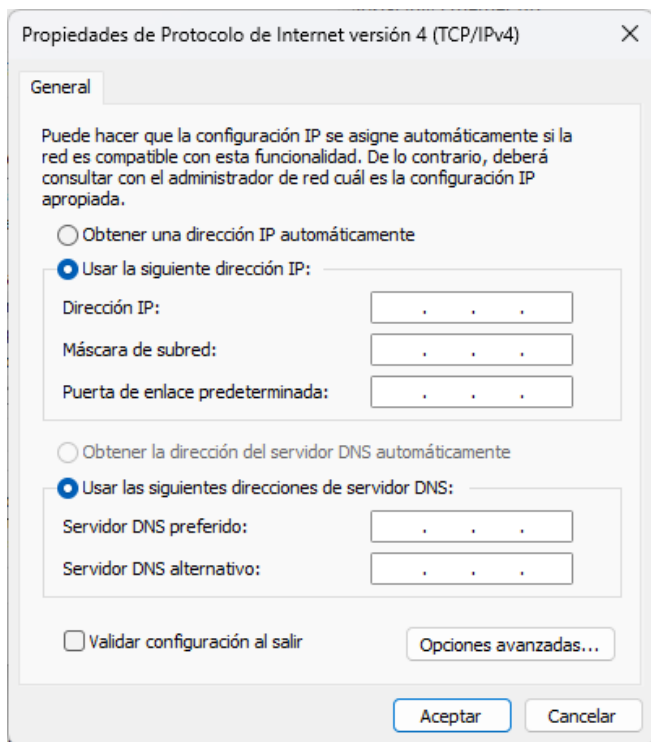


Además, es necesario que la **estación de trabajo cuente con una segunda placa de red (offboard)**. Revisa el listado de equipos que cuentan con el puerto serie integrado [aquí](#) .

Conexión de la estación de trabajo a un hub/switch/router ya configurado

1. Utilizar el cable de red, en un extremo conectar la segunda placa de red de la estación con alguno de los puertos que se encuentren libres y configurados del dispositivo de comunicaciones. **No desconecte ningún cable de red que tenga la etiqueta o indicación de no ser desconectado**. En caso de encontrarse alejado del rack de comunicaciones realizar [estos pasos](#) .
2. Una vez obtenida la conexión física entre los equipos, abrir la maquina virtual que se encuentra accesible desde el usuario **labredes** en el sistema operativo Windows.
3. Deberá configurar la placa de red disponible de la maquina virtual (**Práctica_Laboratorio**) con la IP de la red a la que se conectará.





4. Probar conectividad realizando un **ping** a los equipos interconectados.

Con la tecnología de [Wiki.js](#)